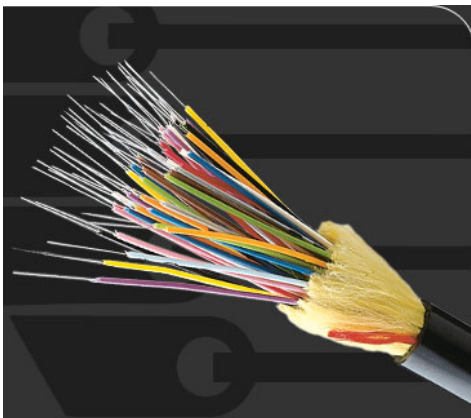


# Uppstartsmöte Fegen Gunnarps fiberförening

Inför start fiberprojekt

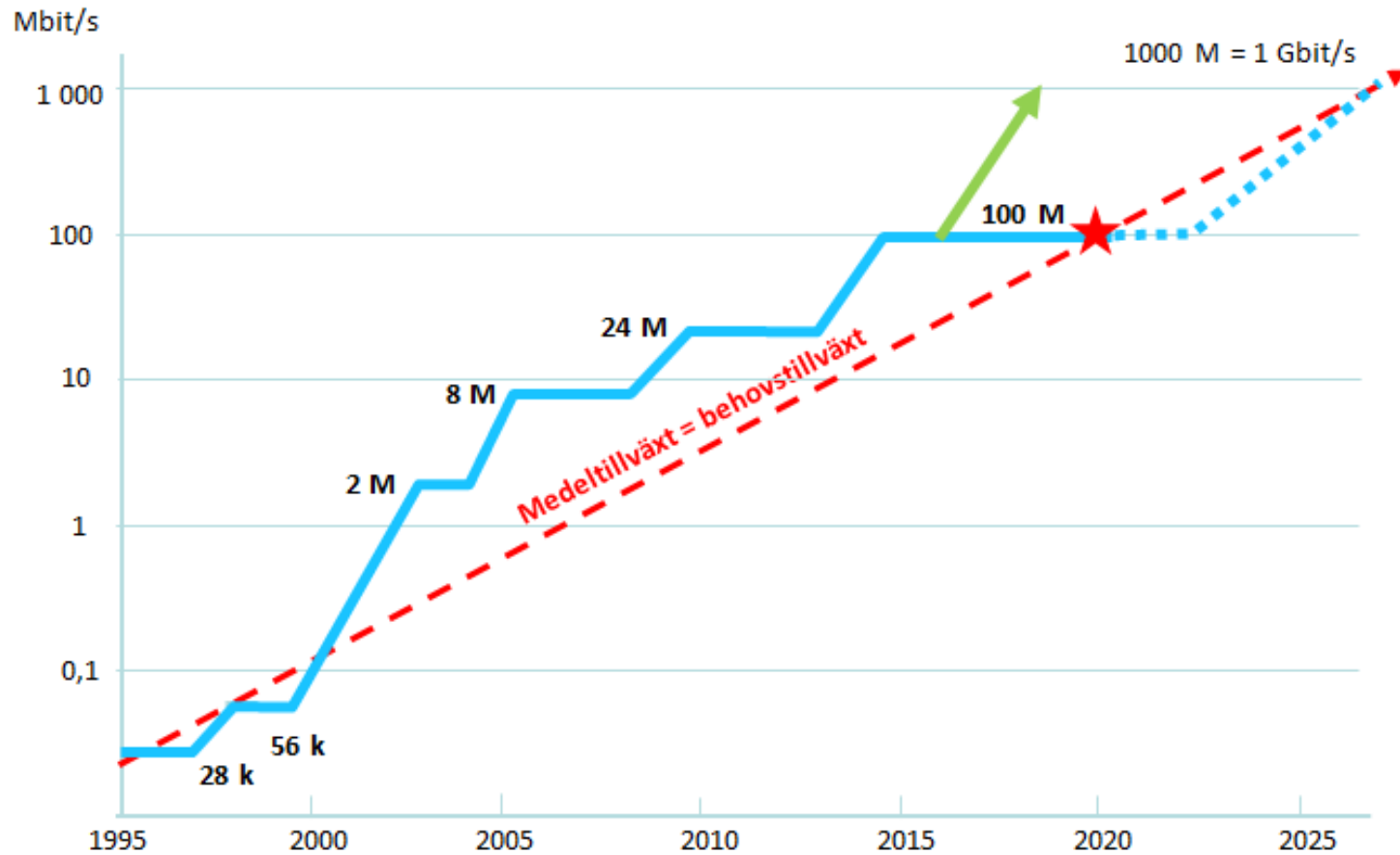
2016-09-13



# Digitaliseringen anses vara den enskilt starkaste förändringsfaktorn i samhället fram till år 2025

*UD:s kansli för strategisk analys, [World Economic Forum](#)*

# Varför hög kapacitet



# Medborgarnas inställning till digitalisering i välfärden

2 av 3  
tycker att det är  
**hög tid**  
att kommuner och landsting  
**förbättrar**  
den digitala servicen

72%  
är positiva till den ökade  
**digitaliseringen**  
i samhället

68%  
är positiva till  
**vård, konsultation  
& behandling**  
med hjälp av digital teknik

71%  
är positiva till  
**digitala  
pedagogiska  
verktyg** i undervisningen

3 av 5  
är positiva till  
**vård och omsorg**  
med stöd av digital teknik  
**i hemmet**

3 av 4  
är positiva till att  
**kommuner  
och landsting erbjuder  
digital service**

87%  
tror att  
**digitalisering**  
och digital service kommer att  
**påverka**  
samhället framåt

2 av 10  
tycker att kommuner  
och landsting  
lever upp  
till deras digitala  
**förväntningar**

Uppgifterna kommer från en enkätundersökning utförd av TSN Sifo på uppdrag av SKL i mars 2016.

 Sveriges  
Kommuner  
och Landsting

byNet\*

# Varför fiberoptisk kabel?

- ❑ Ännu obegränsad kapacitet, trots att fiber funnits i 30 år.
- ❑ Tjänsteleverantörens utrustning avgör hastigheten.
- ❑ Avger ingen strålning. Tål strålning väldigt bra.
- ❑ Snabbaste svarstiden. Nätspelevinnare, alltid!
- ❑ Stabilaste och driftsäkraste tekniken.
- ❑ Enda teknik där man kan åstadkomma delar av arbetet själv.
- ❑ Investeringskostnaden utslagen på 10 år är ca 200 kr/månad.
- ❑ Med en ny WiFi-router hemma (802.11 a/c) har ni ett riktigt snabbt trådlöst nät också.
- ❑ Men man bör ha en batteribackup hemma. Endast lokal strömförsörjning

# Mobilt alternativ??



- Begränsad tillgänglighet
- Många användare = lägre kapacitet
- Begränsad volym giga/bit
- Mobilt är och ska vara just mobilt alternativ
- Enskilt hushåll förbrukar över 200 giga/bit/mån om TV-används via fiber
- Blir hög månadskostnad.

# Vad händer i Sverige idag.

- Ett race vad gäller fiber som saknar motstycke.
- I hela landet satsas många miljarder per år.
- Skanova och Ip-Only är störst.
- Ip-Only har idag 70 % av landsbygdsmarkn.
- Fiberföreningarna har satsat stort.
- Nu satsar nätägarna själva direkt.



# Inför grävstarten





# Vem vet var ledningarna är???

- Anmälan Ledningskollen.
- Anges på karta var det ska grävas.
- Blir utsatt inom en vecka med streck och käpp.
- Gäller nätägares elkablar och telekablar.
- Kommunalt VA.
- Ska även gälla gatuljus där brister det.

# Ansvaret för resten

- Tomtens ledningar SKA tomtägaren markera
- Gäller: Jordvärme, avlopp, vattenledning trädgårdsbelysning, dränering och gränsmarkeringar.
- Markeras med textad käpp.
- Fiberföreningen vet ej var dessa finns!!!
- Åkerns dräneringar samråds proj-ledn.
- Gränsstenar skall märkas ut.

# Grävning på tomt

- Ska var gjort när fiberförläggning kommer.
- Samråd med Proj- ledning var ni ansluter.
- Slang får ni från fiberföreningen
- Böj inte mer än 50 cm radie. Koll instruktioner
- Skall gå upp på husväg max 1 m.
- Grävdjup tomt c:a 30 cm.
- Glöm inte grönt markeringsband!!

# Avslutning

- Målet är att få fibern på plats och ljussatt.
- Tackar för mig
- Kjell-Åke Karlsson

