



[www.gunnarpfegenfiber.se](http://www.gunnarpfegenfiber.se)



Europeiska jordbruksfonden för  
landsbygdsutveckling Europa  
investerar i landsbygdsområden

# Välkomna

- På årsmötet 1 juni beslöt medlemmarna bl a
  - Gå vidare med Fiberprojektet!
  - Ge styrelsen i uppdrag att genomföra projektet
- Vi skapar nu "Företaget"
- Sedan 1 juni har vi bl a
  - Startat entreprenörgruppen ("grävgruppen")
  - Börjat gräva
  - Påbörjat upphandling av Kommunikationsoperatör
- Genomförandet kräver ett stort behov av information och kommunikation mellan oss
  - Styrelsens förhoppning är också att fler blir medlemmar
  - Vi behöver minst 250 medlemmar och vi har idag 229
- Idag genomför vi informationsmötet vi bestämde på årsmötet.
  - Frågor och svar - och bli övertygad.



[www.gunnarpfegenfiber.se](http://www.gunnarpfegenfiber.se)

# Agenda

- Vilka tjänster kommer vi att ha?
  - Info om inkomna anbud?
  - Hur kommer vi fram till beslut?
- Nu gräver vi!
  - Var har vi börjat, grävgruppen
  - Vilka problem har vi stött på
  - Vad vill vi ha hjälp med?
- Vad ska jag tänka på hemma?
  - Hur gräver jag
  - Var ska jag koppla in
  - Hur får jag slang, regler
  - Om jag skall till flera hus?
- Varför ska jag ha fiber?
  - Frågor och diskussion

Lars

Entreprenörgruppen



[www.gunnarpfegenfiber.se](http://www.gunnarpfegenfiber.se)

# Vilka tjänster kommer vi att ha?

- Hur går upphandlingen till?
  - Följer LoU, Lagen om offentliga upphandlingar
- Följande har lämnat anbud:
  - M h t LoU kan vi inte lägga presentationen på hemsidan
  - *Ni kommer att få träffa anbudslämnarna torsdag w39 eller w40*
- Hur ska vi komma till beslut
- ***Obs Informationen om upphandlingen har begränsats mht till LoU***



[www.gunnarpfegenfiber.se](http://www.gunnarpfegenfiber.se)

# Om anbuden

- Femåravtal
- Samtliga erbjuder baspaket
  - Kräver att 50 till 100 hushåll ansluter sig
  - Innehåller från 12 – 22 TV-kanaler

## Telefoni

- Möjlighet att köpa till TV-kanaler. Upp till 180 att välja på! Även paket. Kostar extra förstås
- Bredband 100:100 alt 200:200 Mbit/s inkl wifi
- Telefoni
- Priser c:a 350:- till 370:- inkl föreningens avgifter



[www.gunnarpfegenfiber.se](http://www.gunnarpfegenfiber.se)

# Om anbuden

- Fritt val: Man väljer själv vilka leverantörer man vill ha och om man vill ha:
  - Bredband:
    - Många olika leverantörer och priser
    - Många olika hastigheter
  - TV
    - I regel från Sappa eller Serverado dvs upp till 180 kanaler
    - Flera olika paket och priser att välja på från
  - Telefoni
- Priser? 49:- och uppåt!
- Fritidshusabonnemang (Korttid)
- Företagsabonnemang
- Drift- och service



[www.gunnarpfegenfiber.se](http://www.gunnarpfegenfiber.se)

# Kan vara lönsamt?

Kostnader	Idag, utan fiber	År 1, med fiber
Ansl.avgift fibernät	X	20 000 kr
Bredband	299 kr/mån (6-8 Mbit)	199 kr/mån (10 Mbit)
TV	159 kr/mån (Boxer Mix)	109 kr/mån (Bas 28 kanaler)
Telefoni	145 kr/mån (Telia Bas)	49 kr/mån (IP-telefoni)
Summa	7 236 kr/år	4 284 kr/år
Besparing		2 952 kr/år

Använd gärna egna siffror och testa hur lönsamt det är för er.

# Att komma till beslut:

- Samtliga anbudsgivare skall få presentera sig för Er. Vecka 39 eller vecka 40.
- Vi bildar två referensgrupper där Ni erbjuds att delta:
  - Referensgrupp 1: Privat
  - Referensgrupp 2: Företag
- Anmäl er till mig efteråt eller maila [ordforande@gunnarpsfegenfiber.se](mailto:ordforande@gunnarpsfegenfiber.se)
- Först till kvarn gäller. Max 8 per grupp. Män och kvinnor!



[www.gunnarpsfegenfiber.se](http://www.gunnarpsfegenfiber.se)



# Nu gräver vi

- Entreprenörsgruppen består av
  - Rolf Bengtsson, Bernt Johansson, Sigge Bengtsson, Arne Andersson, Lars Josefsson
  - Kjell-Åke Karlsson, byNet
  - Jörgen Käll, Olssons Entreprenad
- Vårt mål är 250 fastigheter 2017-12-31 - men det blir tufft
  - Vi ska gräva minst 78 km ...
- Varför är det viktigt att med fiber, Kjell-Åke?



[www.gunnarpfegenfiber.se](http://www.gunnarpfegenfiber.se)

# Nu gräver vi – Tillstånd?

- Markavtal med markägare och vägföreningar
- Trafikverkets tillstånd krävs och de har regler vi måste följa
  - Vi har väg 153 + 6 allmänna vägar som skall korsas, kräver vakter, avstängning ...
  - Broar
  - Längs med allmän väg kostar ...
  - Nu minst tre månaders behandlingstid
- Länsstyrelsen ska ge tillstånd och har regler
  - Naturresevat Fegen
  - Natura 2000
  - Strandskydd, allmänt och utökat, Fornminnen
  - Nyckelbiotoper
  - Vi väntar på svar sedan 29 juni



[www.gunnarpfegenfiber.se](http://www.gunnarpfegenfiber.se)

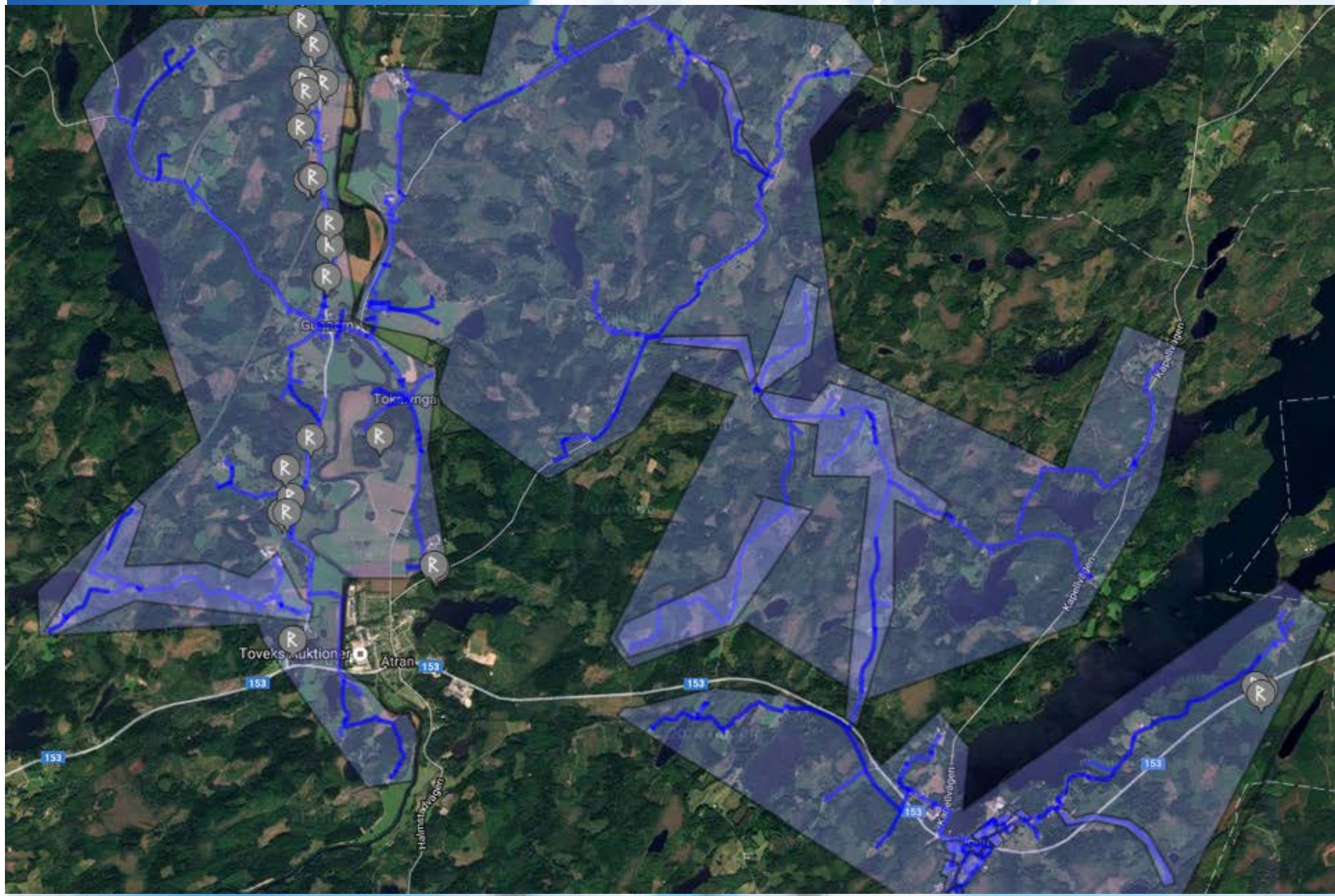
# Nu gräver vi – Tillstånd?

- Falkenbergs kommun
- Telebolag
- Eon
  - Samförläggning genomförd i Fegen
  - Förhandlingar om samförläggning i flera områden t ex högspänning
    - Alvhaga till Sotanäs och Joarsbo
    - Övrarp till Gunnarp och Tokalynga
    - Hult till Mjöhult
  - Ett flertal kortare lågspänningsledningar



[www.gunnarpfegenfiber.se](http://www.gunnarpfegenfiber.se)

Var? [Fiberkartan.se/406/98](http://Fiberkartan.se/406/98)



# Nu gräver vi – Var börjar vi?

- Alla områden där inte samråd med myndigheter krävs
  - Våra "egna" vägar
  - Skogsvägar
- Alla utlöpare först
- Planerade områden ligger på Fiberkartan
- Områden där utsättning skett markeras som klara



[www.gunnarpfegenfiber.se](http://www.gunnarpfegenfiber.se)

# Nu gräver vi – Hjälp från alla?

- Markera på din tomt var du vill ha anslutning och var du vill ha grävt
  - Elledning?
  - Dränering?
- Anmäl till Eva Arvidsson om du vill ha hjälp att gräva?  
Alla utlöpare först
- Vet ni var ledningar finns i vägar – anmäl till oss så korrigerar vi i Fiberkartan.
- Skogsvägarnas beskaffenhet
  - Gräva i sidan eller mitt?
- Övertyga dina grannar att gå med ...



[www.gunnarpfegenfiber.se](http://www.gunnarpfegenfiber.se)

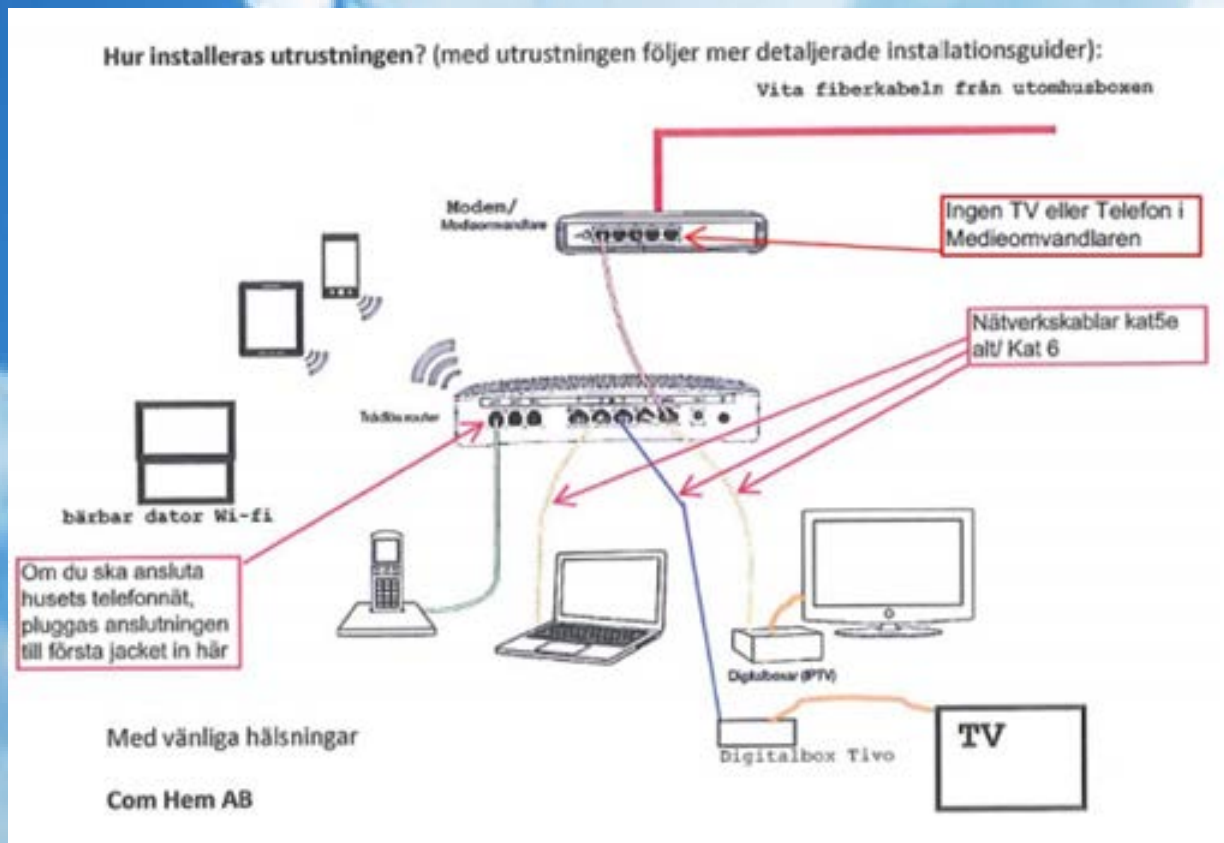
# Nu gräver vi – Hjälp från alla?

- Alla måste vara klara och allt måste vara framdraget då vi skall blåsa fiber i näten!



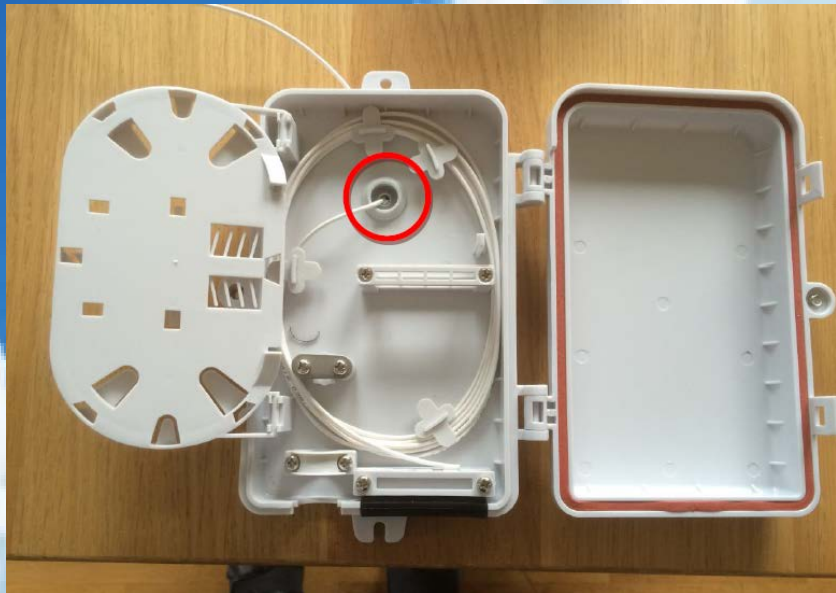
[www.gunnarpfegenfiber.se](http://www.gunnarpfegenfiber.se)

# Vad ska jag tänka på hemma?



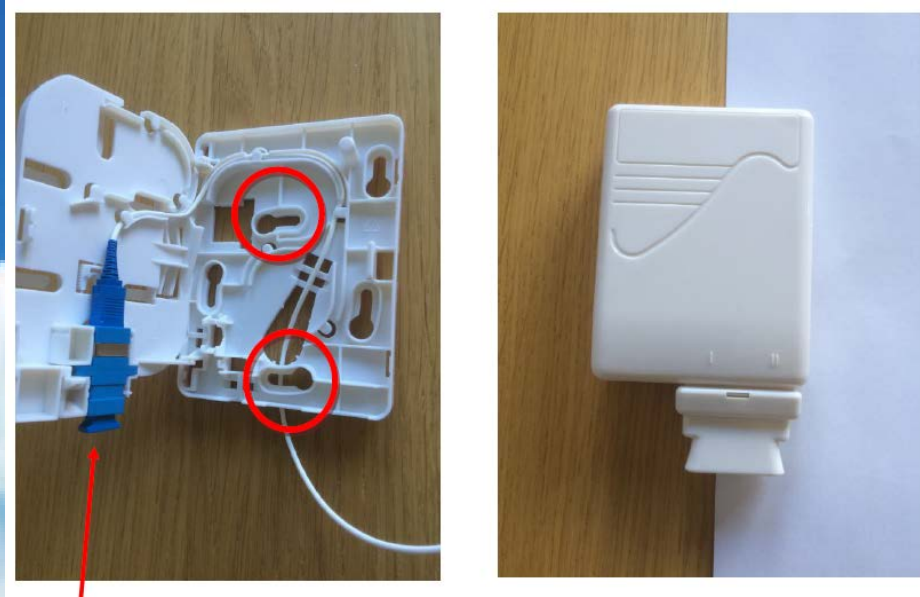


# Fastighetens utsida



- Monteras av föreningen
- Tillhör föreningen
- Bekväm arbetshöjd
- Markera på huset var

# Fastighetens insida



- Monteras av oss
- Krävs att fastighetsägare är hemma
- Tillhör föreningen
- Kopplas till Kommunikationsoperatörens box
  - TV
  - Wifi
  - Telefon

# Om jag vill ansluta flera hus?

- Alternativ A: Två abonnemang
- Alternativ B: Wifi + ev signalförstärkare
- Alternativ C: Kabel men vilken typ?



[www.gunnarpfegenfiber.se](http://www.gunnarpfegenfiber.se)

# Om jag vill ansluta flera hus?

- Alternativ A: Två abonnemang
- Alternativ B: Wifi + ev signalförstärkare
- Alternativ C: Kabel men vilken typ?



[www.gunnarpfegenfiber.se](http://www.gunnarpfegenfiber.se)

# Att leva, bo och verka i bygden kräver bredband!

- Kraven på TriplePlay dvs Internet, TV och Telefoni ökar
- Attraktiv boendemiljö
  - rekrytera arbetskraft
  - äldre skall kunna bo kvar hemma
  - ungdomar och barnfamiljer att återvända, bilda familj och bo kvar i området
  - likvärdiga möjligheter till utkomst, boende och fritidsaktiviteter/nöjen som i större tätorter
- Att handla via internetbutiker blir allt viktigare för alla!
- Välfärdsteknologi blir nödvändigt för att vi skall kunna bo kvar hemma på äldre dagar.
  - Trygghetslarm
  - Samtal med specialister som läkare, arbetsterapeuter mm
- Alla enheter kan anslutas och nås/styras/regleras...



[www.gunnarpfegenfiber.se](http://www.gunnarpfegenfiber.se)

# Varför skall vi äga själva?

- Vi kan bestämma själva
  - Färdiga paket eller bestämma helt själva
- Det blir billigare månadsavgifter
- Vi betalar 4 msek för något som kostar 10msek. Det är en bra affär för alla som går med!
- Vi kan om 5 – 10 år bestämma hur vi skall göra med vår ägda fasta egendom. Nätet blir mer och mer värt.
- Men det kräver engagemang och eget arbete!



[www.gunnarpfegenfiber.se](http://www.gunnarpfegenfiber.se)

# Vad kostar det?

- Vår kalkyl är 10.445.123:-
- Vi får 60% av godkända kostnader dock max 6.267. 074:-
- Maximal avgift per anslutning är 19.900:- som sätts in som kapital i föreningen. Framtidsbanken bidrar med 2.000:-/anslutning.
- Flera anslutningar på samma fastighet kostar min 6.000:-/anslutning max 19.900-
- Drift och service av nätet 50:-/månad + moms
- Anslutningar efter definitiv ledningsdragnig (då grävmaskin skall komma) min 40.000:- upp till verklig kostnad.



[www.gunnarpfegenfiber.se](http://www.gunnarpfegenfiber.se)

# Vi fick löfte om bidrag från Framtidsbanken!



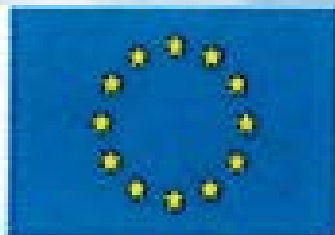
- Falkenbergs Sparbank har "Fiberlån" med möjlighet att låna till insatsen



[www.gunnarpfegenfiber.se](http://www.gunnarpfegenfiber.se)



# Frågor?



Europeiska jordbruksfonden för  
landsbygdsutveckling. Europa  
investerar i landsbygdsområden

[www.gunnarpfegenfiber.se](http://www.gunnarpfegenfiber.se)